

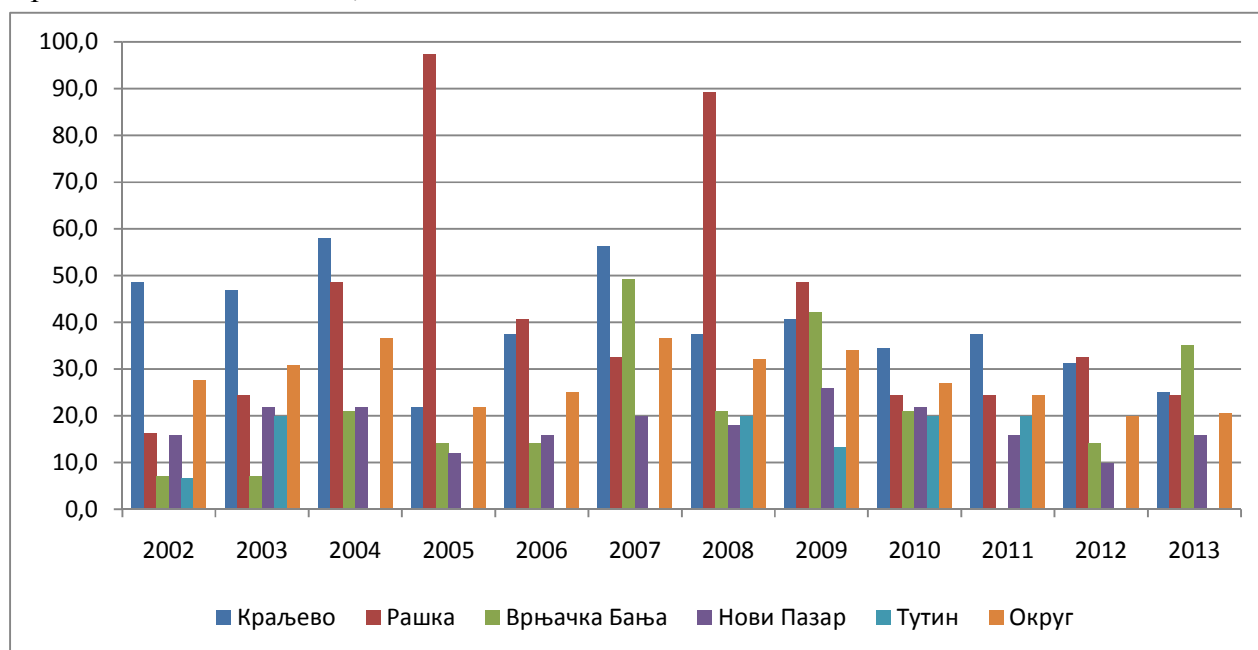
## Епидемиологија карцинома грлића материце у Рашком округу

У прегледима су дати подаци за период од 2002. до 2013. године за које постоје консолидовани подаци о малигним обољењима.

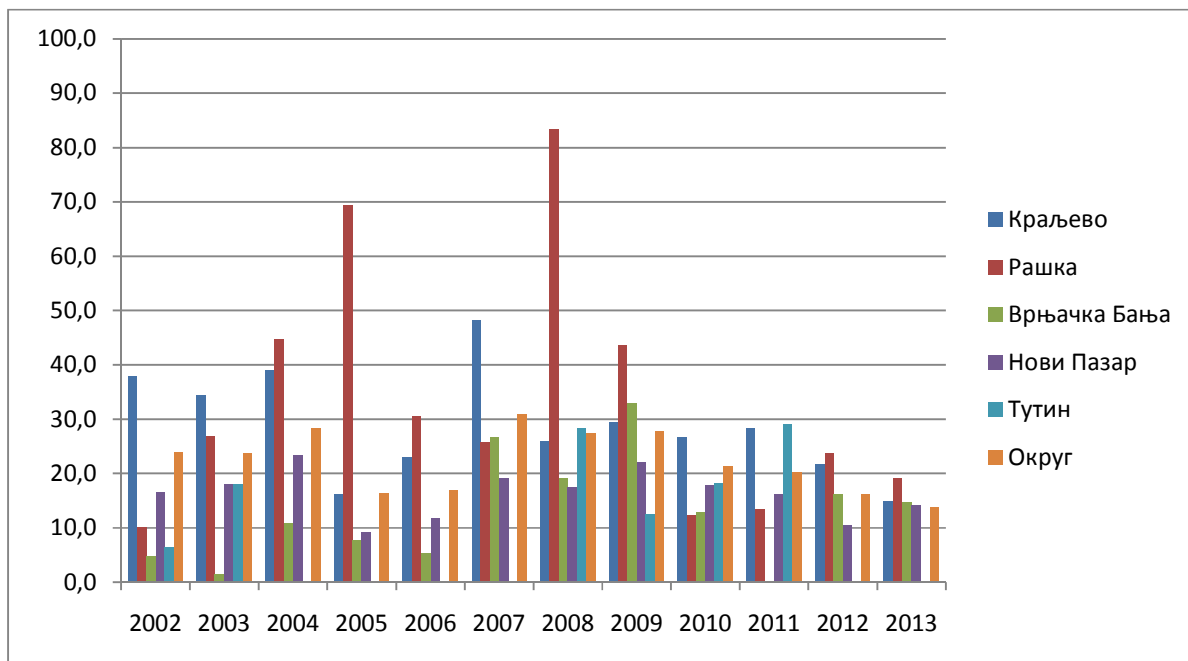
Број оболелих жена свих узраста од карцинома грлића материце у периоду 2002-2013. године, по општинама

	2002	2003	2004	2005	2006	2007	2008	2009	2010	2011	2012	2013	Просечан годишњи број оболелих
Краљево	31	30	37	14	24	36	24	26	22	24	20	16	25,3
Рашка	2	3	6	12	5	4	11	6	3	3	4	3	5,2
Врњачка Бања	1	1	3	2	2	7	3	6	3	0	2	5	2,9
Нови Пазар	8	11	11	6	8	10	9	13	11	8	5	8	9,0
Тутин	1	3	0	0	0	0	3	2	3	3	0	0	1,3
Округ	43	48	57	34	39	57	50	53	42	38	31	32	43,7

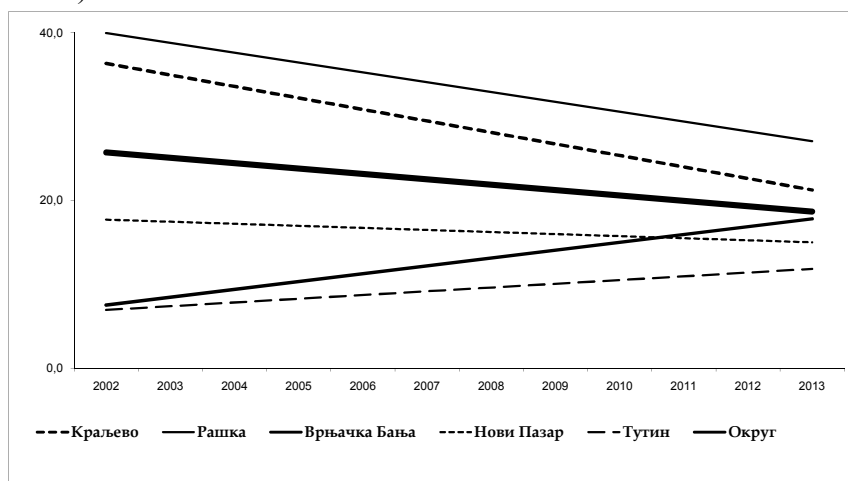
Сирова стопа учесталости карцинома грлића материце код жена у Рашком округу, за период 2002-2013. године, по општинама



Стандардизована стопа учесталости (према светској популацији по Сегију) карцинома грлића материце код жена у Рашком округу, за период 2002-2013. године, по општинама



Трендови карцинома грлића материце по општинама (на основу стандардизованих стопа)



Највећа просечна учесталост карцинома грлића материце у претходном периоду је у општини Рашка, а најнижа у Тутину и Врњачкој Бањи. Међутим, када се погледају трендови уочава се пораст учесталости управо у овим општинама, за разлику од Краљева, Рашке и Новог Пазара.

Скрининг програм за рано откривање карцинома грлића материце се спроводи од јула 2014. године у Дому здравља Краљево, за жене узраста 25-54 година са пребивалиштем на подручју општине Краљево.

У току шест месеци скринингом је обухваћено 1935 жена. Код њих 1913 налаз је био негативан. Атипичне сквамозне ћелије неодређеног значаја (BETHESDA класификација - ASC-US i ASC-H) су утврђене код 17, а плочасто ћелијска интраепителна лезија ниског степена (BETHESDA класификација – L SIL) код 3 жене. У само два случаја технички није било могуће прочитати цитолошки налаз.

Све жене са позитивним налазом упућене су на даље лечење.

У оквиру организованог скрининга, код 1452 жене је урађен и колпоскопски преглед.